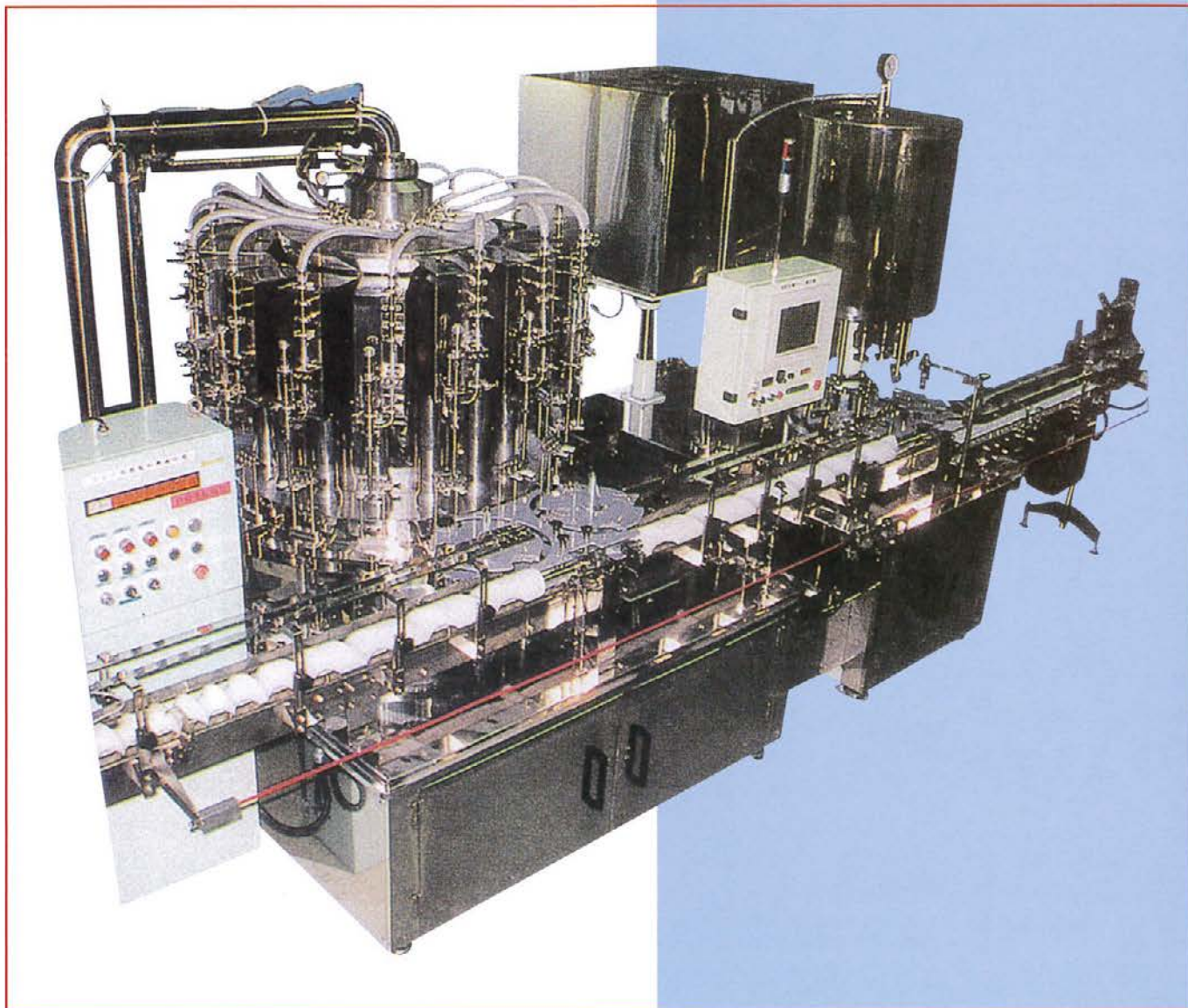


RWF-16

ロータリー式重量充填機

ロータリー方式だから出来る省スペース高速充填。



●特徴

- 本機は、スクリューにより定位置に切出し、第一小ロータリーを通して大ロータリー内に搬送されてきた容器に、大ロータリーで搬送しながらロードセルで計量充填、第二小ロータリーを通して排出する重量式充填機です。
- ロータリー方式の採用により、小スペースで高速の充填が可能。
- 充填量はテンキー操作により入力します。オプションとして、タッチパネル・タッチPCを取付、データ管理可能。また、自動キャリブレーション機能の付加も可能。
- 充填重量不良は、全て系外へ排出。

自動機械の設計・製作

●仕様

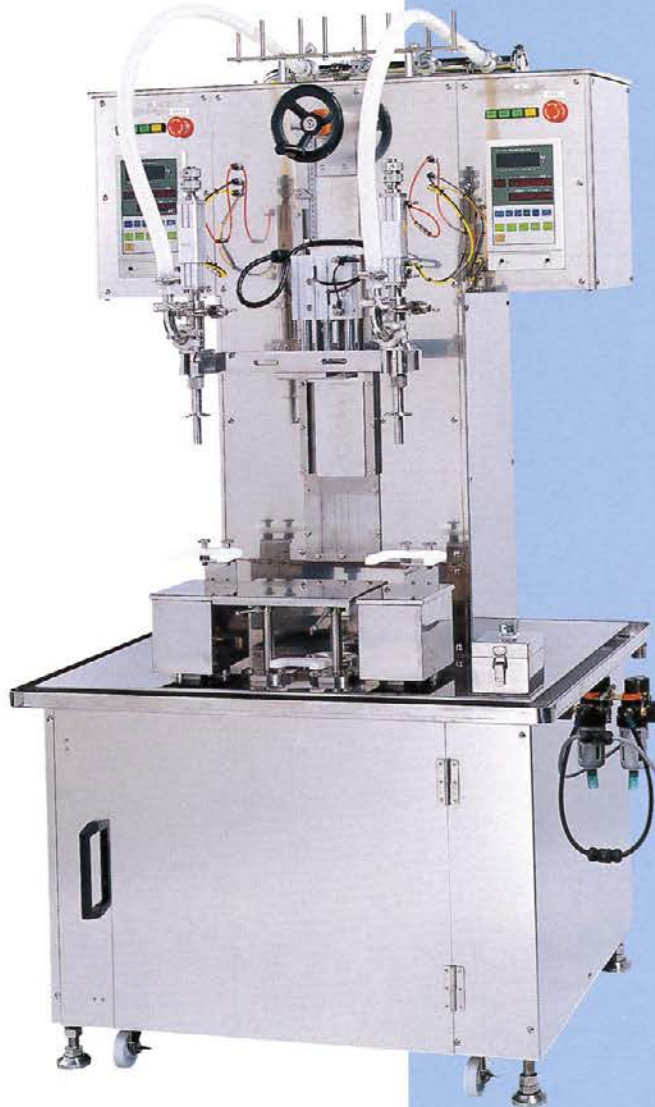
使用例	医薬品 食品 工業薬品等	
適正充填量	30~2000g	
秤量機器	ロードセル	
表示単位	最大秤量の1/10,000	
能力	100~300本/分 (容器口径・充填量による)	
接液部材質	SUS304 SUS316 他	
用 役	三相200V	50 / 60Hz
エ	0.5MPa	30NL/Min.



LCF

半自動・液体重量充填機

洗浄性に優れ、高速・高精度。



●特徴

- 洗浄性に優れ、SIP/CIP対応が可能。
- プリント取付により、充填量の管理が可能。
- 軽量であり、オプションのキャスターを付ければ、簡単に移動、自由な工程レイアウトが可能。
- ヴェイニング・インジケータの機能・特徴
 - ① 充填量を大充填・小充填の二段階に調整、落差補正と合わせ充填の速度と精度を両立。
 - ② 充填量及び充填速度を99種類まで登録可能。
 - ③ 通常、最大秤量の1/10,000程度の表示可能。
ロードセルより高解析の電子天秤を使用することで、1/100,000程度まで表示が可能。

自動機械の設計・製作

●仕様

使用例	医薬品 食品 工業薬品等
適正充填量	30~2000g
秤量機器	ロードセル 電子天秤
表示単位	ロードセル：最大秤量の約1/10,000 電子天秤：最大秤量の約1/100,000
能力	容器口径・充填量による
接液部材質	SUS304 SUS316 他
用 役	三相 100V / 200V 50 / 60Hz エア 0.5MPa 30NL/Min.

給液ポンプ・加圧タンクはオプションです。



充填ラインをトータルにご提案します。

容器整列供給機

液体充填機

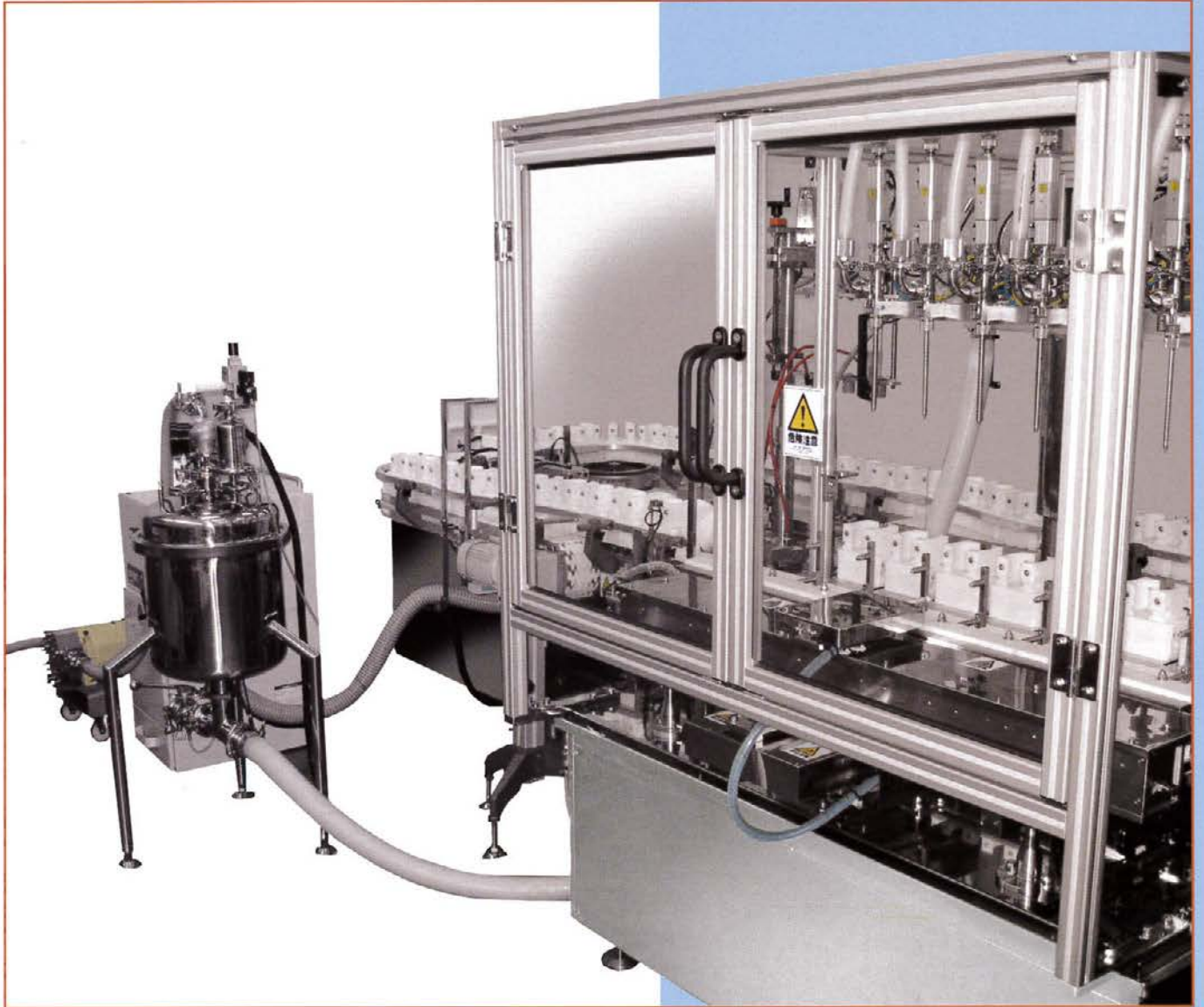
中栓機

キャッパー

LCF-8W

自動・重量充填機

トレーサビリティ可能な全自動重量充填機



●特徴

- 本機は、入口コンベヤにスクリューで容器を定間隔に整列、ロードセル上に縦送り移送して重量充填、充填完了後、縦送りで出口コンベヤに充填済み容器を移送する重量充填機です。
- 縦送り搬送により、高速で重量充填可能。
- 予めテンキー操作で100種類まで製品登録可能。
- オプション
 - ・不良品排出
 - ・自動キャリブレーション
 - ・データストレージ・CIP/SIP 等

自動機械の設計・製作

●仕様

使用例	医薬品 食品 工業薬品等
適性充填量	30~2000g
秤量機器	ロードセル 電子天秤
表示単位	1/10,000 1/100,000
能力	10~100本/分 (液質・容器口内径による)
控液部材質	SUS304 SUS316L 他
用役	三相200V 50/60Hz
工ア	0.5MPa 50NL/Min.

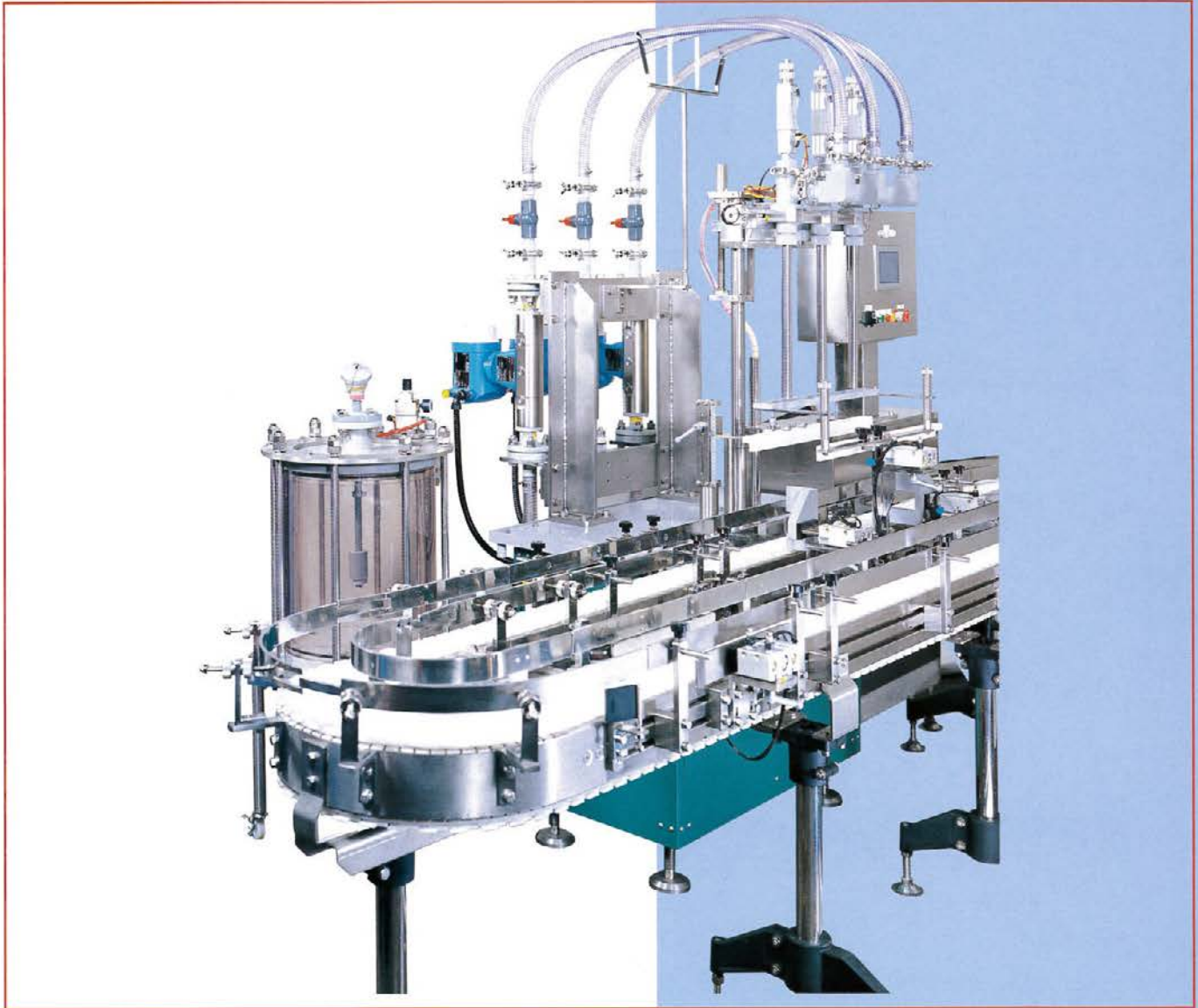


サンライズ機械株式会社

〒332-0031 埼玉県川口市青木1-22-3 TEL:048-290-8038 FAX:048-290-8068

FF-3

自動・流量計充填機 大容量を高速充填



●特徴

- 質量流量計を使用 高速かつ高精度
- 大容量の液体を高速かつ高精度に充填
- 洗浄性に優れ、SIP・CIP対応可能

●仕様

使用例	化粧品・医薬品・食品・工業薬品等の液体製品
能力	20~40BPM
充填量	1000mL~
充填量設定方法	インジケータまたはタッチパネルによる
接液部材質	SUS304/SUS316 他
巻締トルク制御	サーボモーターまたはエアクラッチ
電源	AC200V 50/60Hz
エア源	0.5MPa

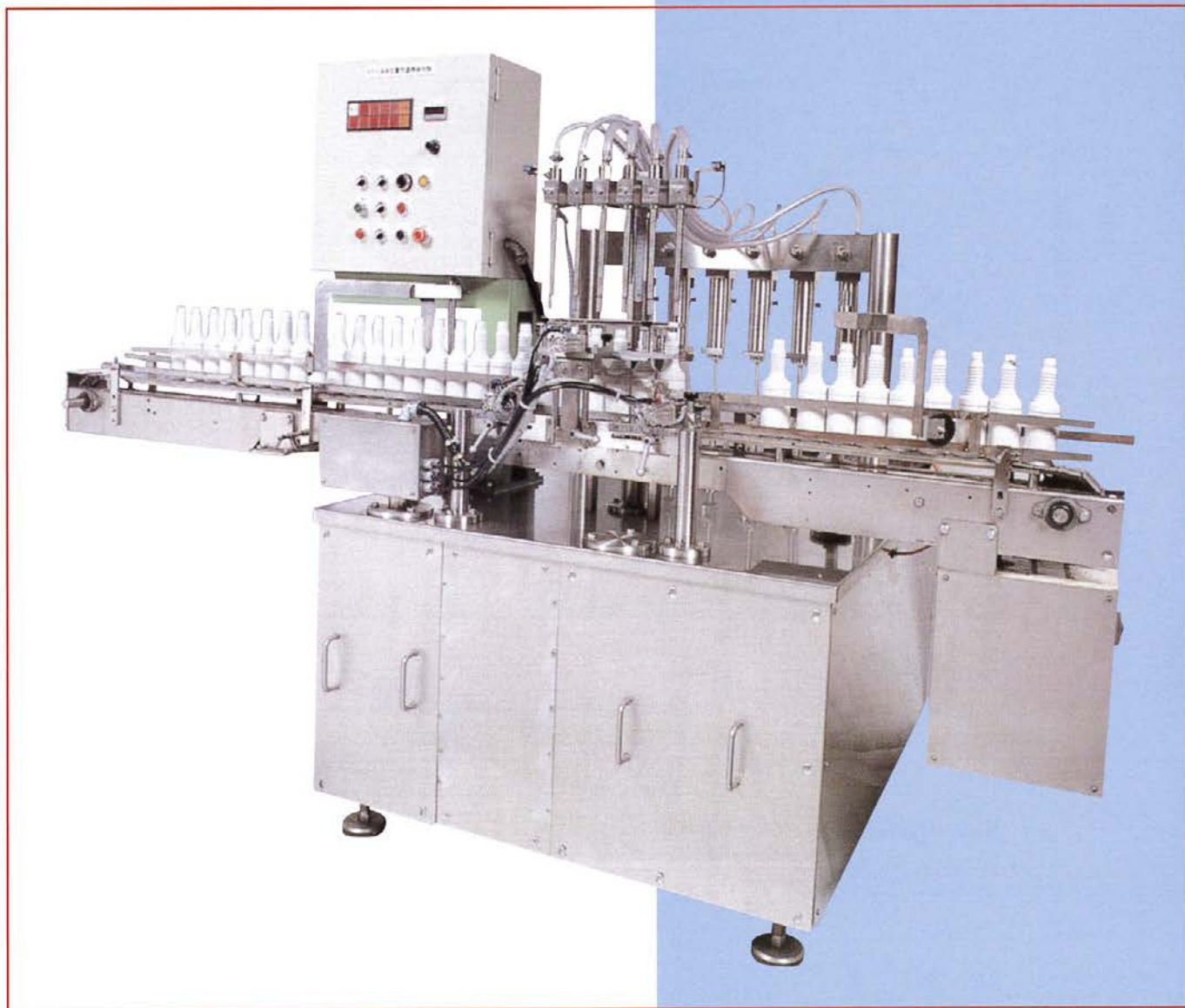
自動機械の設計・製作



FS

直線コンベヤ式 定量充填機

ピストン・プランジャポンプ方式で高精度充填。



●特徴

- ピストン・プランジャポンプ方式の定量充填のため、充填精度が安定。
- ライン方式の容器搬送のため、品種交換時の型替えが短時間で可能。
なお、サニタリー部品の採用により、型替えは工具なしで可能。

自動機械の設計・製作

●仕様

ノズル数	2~6 FIGURES
ノズル動作	左右位置固定 上下昇降
オプション	液面追従昇降
処理能力	10~60本/分
充填物	医薬品 化粧品 化学薬品 農薬 日用品
充填物粘度	1~20000CPS
充填量	0.5~3000mL
充填量設定方法	(1) タッチパネルによる設定 (2) 定量ポンプのクランク距離調整
接液部材質	SUS304 SUS316 SUS316L チタン ガラス テフロン シリコン バイトン



CFS

ノズル搬送追従式 定量充填機

ロータリー並みのスピードを実現



●特徴

- 容器の搬送にノズルが追従しながら充填するので、ロータリー並みの充填速度を実現。
- 直線方式の容器搬送のため、品種交換時の型替えが短時間、工具不要。
- 充填動作の視認性に優れ、工程のオペレートが容易。

オプション

- ノズル液面追従昇降
- 充填クランクのサーボ制御化
- ノズル選択充填（容器搬送追従の距離を可変、指定ノズルでの選択充填）

自動機械の設計・製作

●仕様

ノズル数	6~12本
ノズル動作	液面追従昇降 容器搬送追従充填
処理能力	50~200本/分
充填物	医薬品 化粧品 化学薬品 農薬 日用品
充填物粘度	1~20000CPS
充填量	0.5~3000mL
充填量設定方法	(1) タッチパネルによる設定 (2) 定量ポンプのクランク距離調整
接液部材質	SUS304 SUS316 SUS316L チタン ガラス テフロン バイトン シリコン

